



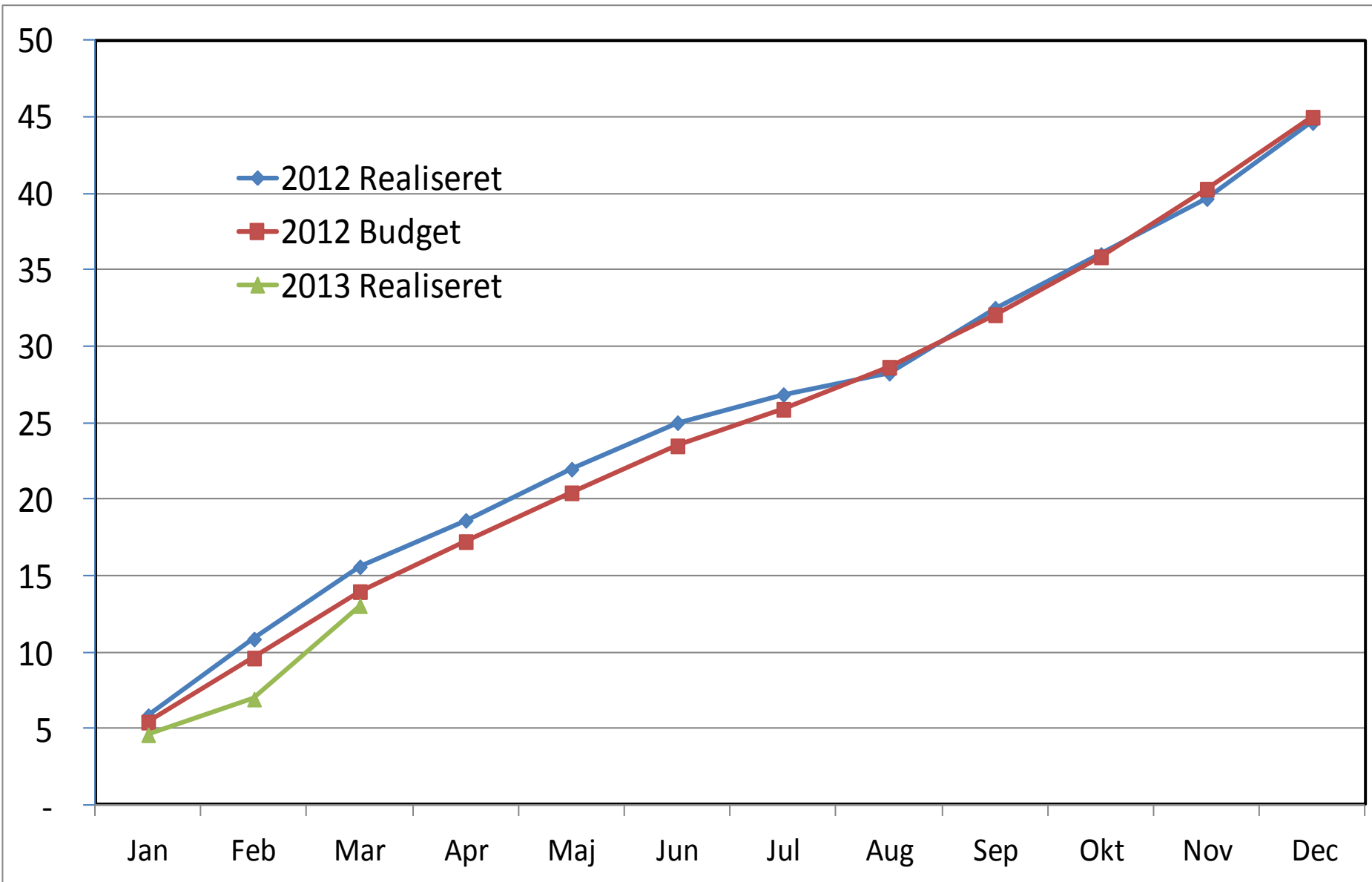
# Middelgrundens Vindmøllelaug

**Regnskab 2012  
& Budget 2013**

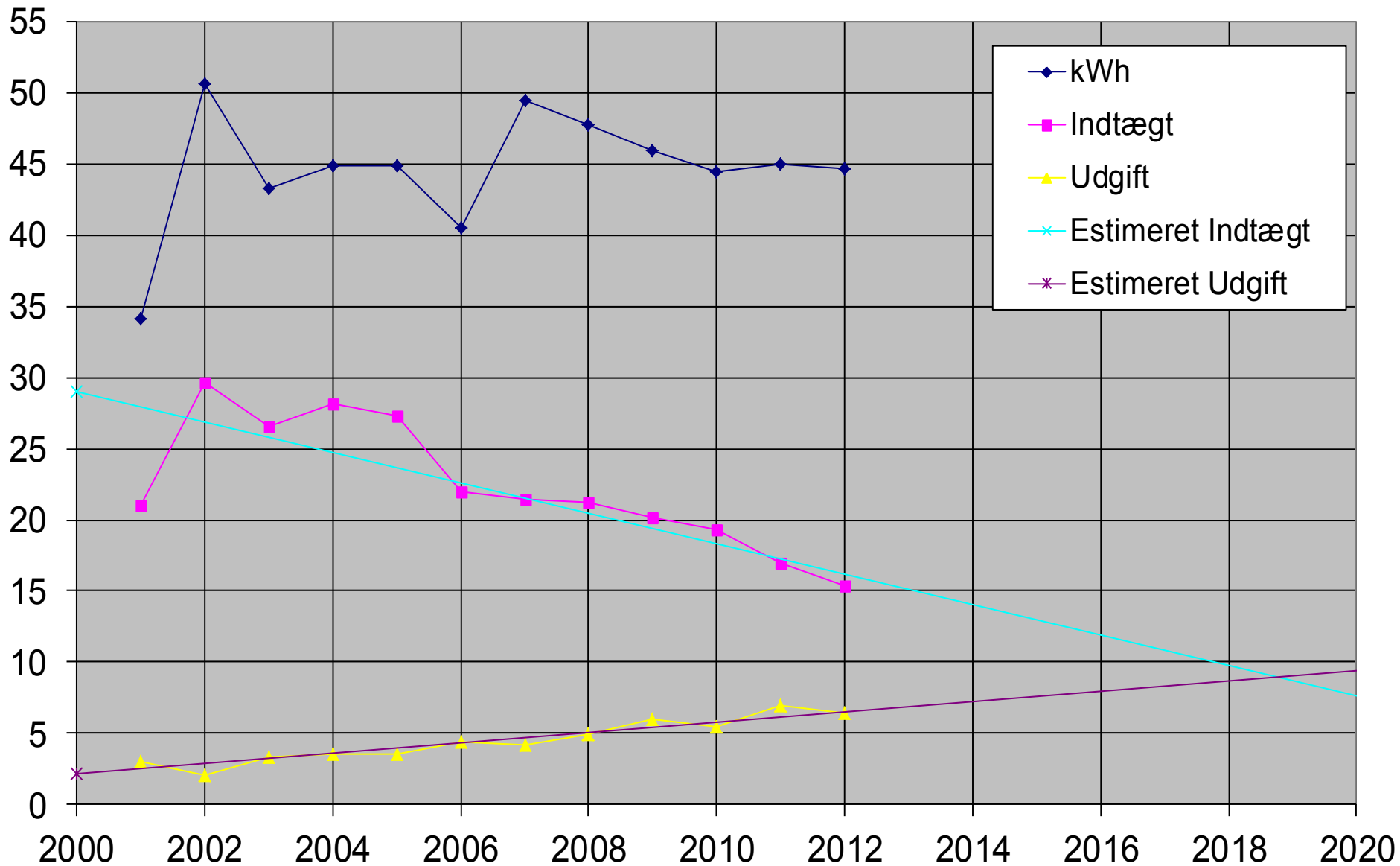
**Per Vølund**



# Produktionen i løbet af året



# Driftsøkonomisk Udfordring



# Regnskab 2012

<b>Indtægter:</b>	<b>Budget 12</b>	<b>Resultat 12</b>	<b>Noter</b>
Salg af el	16.650.000	15.388.175	44.703.275 kWh á 0,34 kr
Renter	60.000	111.406	
Diverse	20.000	1.520	Gamle Uafhentede Udlodninger
<b>Driftsindtægter i alt</b>	<b>16.730.000</b>	<b>15.501.101</b>	
<b>Udgifter:</b>			
Mølle-vedligehold	2.800.000	2.788.595	SWP / DanService / Wincon
36kV-vedligehold	120.000	100.024	Eltel / Danmarks Vindmølleforening
Vedligehold-sejlads	1.000.000	865.768	Fønix
Driftsledelse	70.000	50.400	
Elforbrug	120.000	109.737	Elforbrug i møllerne
Forsikring	1.240.000	1.125.901	Maskin-, Drifttab-, Ansvarsforsikring
Informationsmaterialer	35.000	35.713	Nyhedsbrev
Forsendelse, porto & gebyr	80.000	111.261	En årlig udsendelse til medlemmer
Møder og ledelse	50.000	38.271	IS-møde + Ledelsesmøder
Administration	440.000	408.539	Miljøpunkt Indre By Christianshavn
Revision	75.000	78.000	Partner Revision
Kontingenter	35.000	32.144	Danmarks Vindmølleforening
Trafosag	150.000	636.473	
<b>Driftsudgifter i alt</b>	<b>6.215.000</b>	<b>6.380.826</b>	
<b>Resultat</b>	<b>10.515.000</b>	<b>9.120.275</b>	
Henlæggelse til Vedligehold	500.000	500.000	
<b>Resultat efter Henlæggelse</b>	<b>10.015.000</b>	<b>8.620.275</b>	
Årets resultat efter henlæggelse pr andel	247	213	
<b>Udbetaling pr. andel</b>	<b>kr 250</b>	<b>225</b>	

<b>Budget 2013</b>			
<b>Indtægter:</b>	<b>Resultat 12</b>	<b>Budget 13</b>	<b>Noter</b>
Salg af el	15.388.175	15.750.000	45.000.000 kWh á 0,35 kr
Renter	111.406	100.000	
Diverse	1.520	2.000	Uafhentede Udlodninger >5år gamle
<b>Driftsindtægter i alt</b>	<b>15.501.101</b>	<b>15.852.000</b>	
<b>Udgifter:</b>			
Mølle-vedligehold	2.788.595	2.800.000	Siemens / Danservice
36kV-vedligehold	100.024	120.000	Eltel / Danmarks Vindmølleforening
Vedligehold-sejlads	865.768	900.000	Fønix
Driftsledelse	50.400	70.000	
Elforbrug	109.737	120.000	Elforbrug i møllerne
Forsikring	1.125.901	1.150.000	Maskin-, Drifttab-, Ansvarsforsikring
Informationsmaterialer	35.713	40.000	Nyhedsbrev
Forsendelse, porto & gebyr	111.261	120.000	En årlig udsendelse til medlemmer
Møder og ledelse	38.271	40.000	IS-møde + Ledelsesmøder
Administration	408.539	420.000	Miljøpunkt Indre By Christianshavn
Revision	78.000	75.000	Partner Revision
Kontingenter	32.144	35.000	Danmarks Vindmølleforening
Trafosag	636.473	100.000	Sagsomkostninger
<b>Driftsudgifter i alt</b>	<b>6.380.826</b>	<b>5.990.000</b>	
<b>Resultat</b>	<b>9.120.275</b>	<b>9.862.000</b>	
Henlæggelser	500.000	0	
<b>Resultat efter henlæggelse</b>	<b>8.620.275</b>	<b>9.862.000</b>	
- Resultat pr andel	213	244	
<b>Udbetaling pr. andel</b>	<b>kr 225</b>	<b>kr 250</b>	